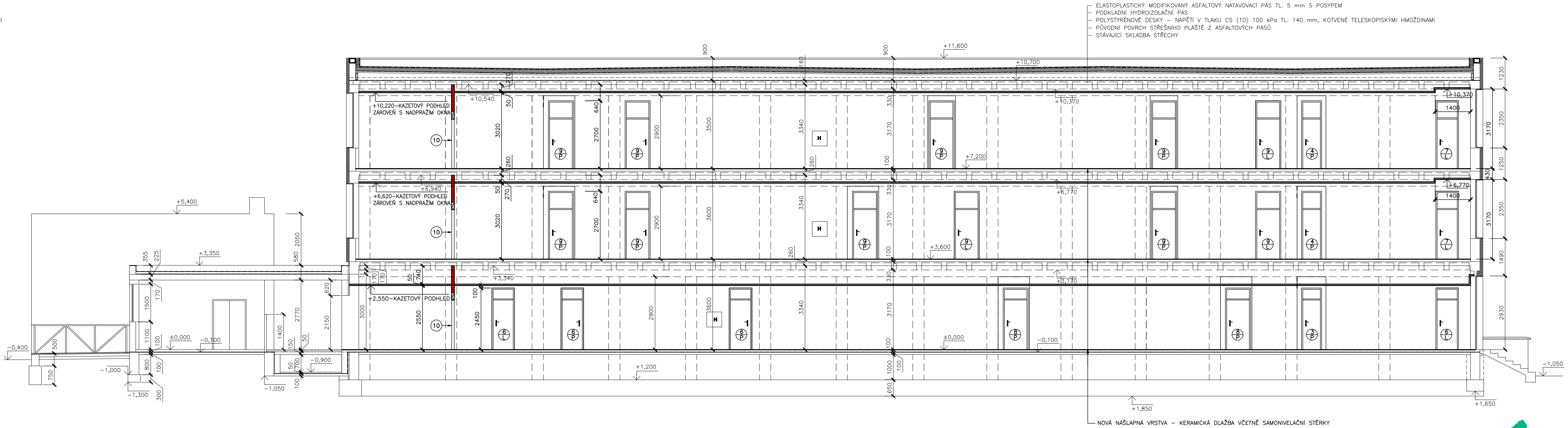
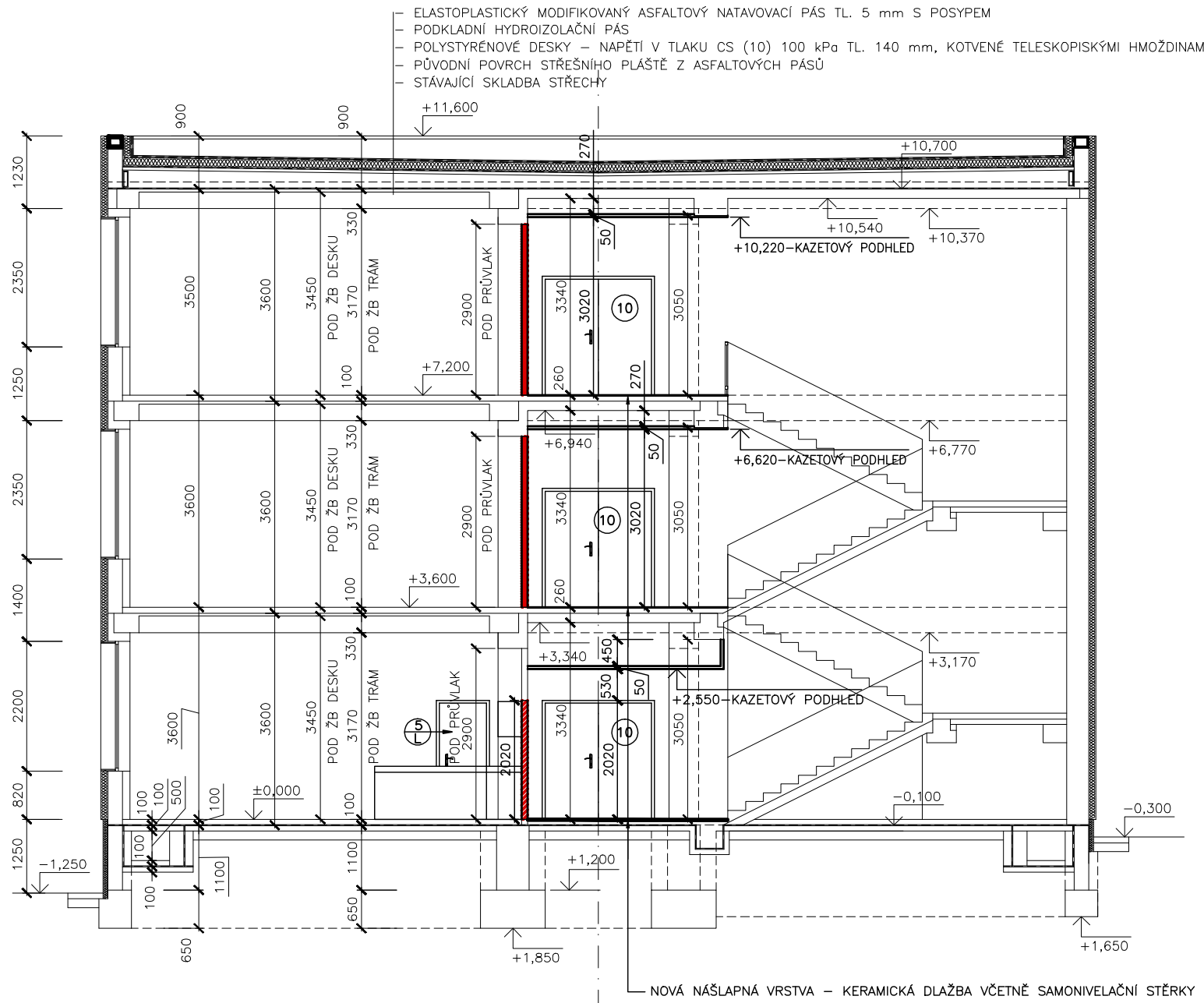


ŘEZ A-A - NOVÝ STAV - PAVILON "C"

ŘEZ B-B - NOVÝ STAV - PAVILON "C"



LEGENDA:

- VNITŘNÍ NENOSNÉ ZDIVO Z POROBETONOVÝCH TVÁRNIC, P2-500, TL. 100 mm / VÝPOČTOVÁ PEVNOST ZDIVA 0,6 MPa /
- DOZDÍVKY PŘÍČEK TL. DLE TL. STÁVAJÍCÍ DOZDÍVANÉ PŘÍČKY VNITŘNÍ NENOSNÉ ZDIVO Z POROBETONOVÝCH TVÁRNIC, P2-500 / VÝPOČTOVÁ PEVNOST ZDIVA 0,6 MPa /
- STÁVAJÍCÍ KONSTRUKCE



L. BENEDA, stavební a projekční kancelář

VED. PROJ.:	ODP. PROJ.:	VYPRACOVALA:
L. BENEDA	M. SMUTNÝ	D. PLUHAŘOVÁ
OBEC: PLZEŇ	STAVEBNÍ ÚŘAD: PLZEŇ 3	
INVESTOR: STŘEDNÍ ODBORNÉ UČILIŠTĚ ELEKTROTECHNICKÉ, VEJPRNICKÁ 56, 318 00 PLZEŇ		

PROJEKTOVÁ DOKUMENTACE
NA OPRAVY PAVILONU "C"
SOUE PLZEŇ
I. ARCHITEKTONICKO - STAVEBNÍ ŘEŠENÍ

ŘEZ A-A, B-B - NOVÝ STAV

LUBOŠ BENEDA
ČIŽICKÁ 279, 332 09 STĚNOVICE
IČ: 13882589 • DIČ: CZ5807271008
PROVOZOVNA: ČERNICKÁ 9 A 11
301 36 PLZEŇ

RAZÍTKO:	
DATUM:	09.2014
STUPEŇ:	PROJEKT
Č. ZAKÁZKY:	201415
FORMÁT:	4xA4
MĚŘ.: 1:100	Č. VÝKR.: 12.